

**Unsere  
Referenz**

**N & H**

Niemann und Hesselschwerdt GmbH  
**BAUUNTERNEHMUNG**

**Wir sagen  
Vielen Dank ...**

Raiffeisenstraße 38  
74906 Bad Rappenau

Tel.: 07264 / 9161-0  
Fax: 07264 / 9161-91

[nuh@kraichgau-haus.de](mailto:nuh@kraichgau-haus.de)

Sehr geehrter Herr Gulitz,

Wir können uns noch gut an den Moment erinnern, als wir während der Baumesse 2008 in Sinsheim das erste Mal Kontakt mit Ihnen und der Firma Niemann & Heselschwerdt hatten.

Gerade in den anfänglichen Baugesprächen haben wir uns mit unseren Ideen und Vorstellungen bei der Firma Niemann & Heselschwerdt sehr gut aufgehoben gefühlt, sodass wir Sie schließlich mit unseren gesamten Tiefbauarbeiten beauftragten.

Aus unseren anfänglichen Ideen entstand in effektiven Beratungsgesprächen der endgültige Entwurf unseres jetzigen Grundstückes.

Auch die sich anschließende Bauphase verlief ganz zu unserer Zufriedenheit.

Alle auftretenden Themen wurden souverän und professionell behandelt.

Wir fühlten uns mit unseren Fragen und Sorgen immer ernst genommen und sehr gut aufgehoben.

Selbst bei kurzfristigen Änderungswünschen während der Bauphase wurden diese schnell aufgenommen und kompetent umgesetzt.

Die Entscheidung mit N & H zu bauen haben wir zu keinem Zeitpunkt bereut und würden die Zusammenarbeit mit der Firma N & H jederzeit weiter empfehlen.

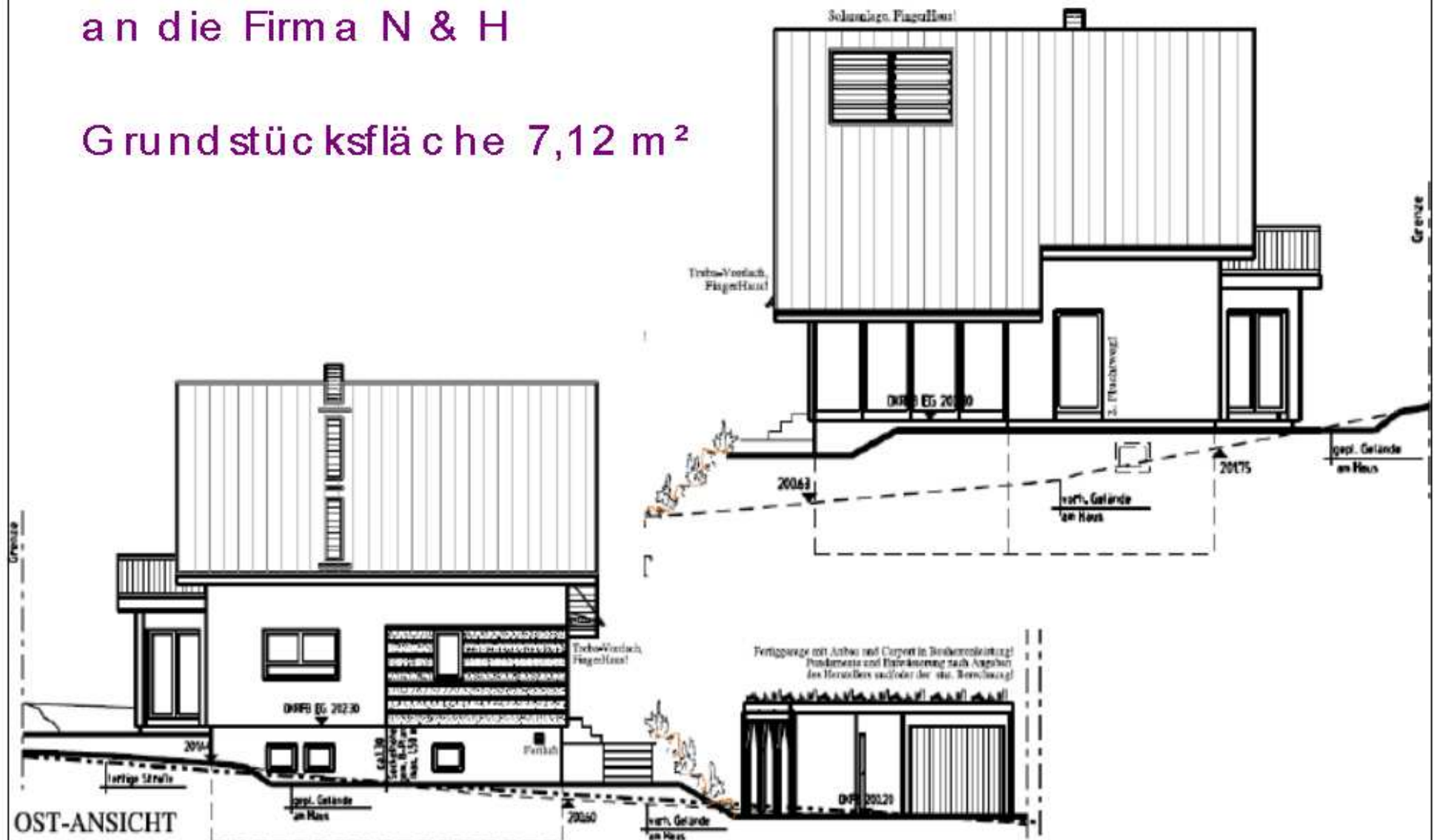
Somit blicken wir sehr positiv auf die hinter uns liegende Planungs- und Bauphase zurück.

Dafür möchten wir Ihnen und dem ganzen Team der Firma N & H herzlich danken.

Vielen Dank nochmals und Freundliche Grüße  
Arlette Günther und Frank Trenkle

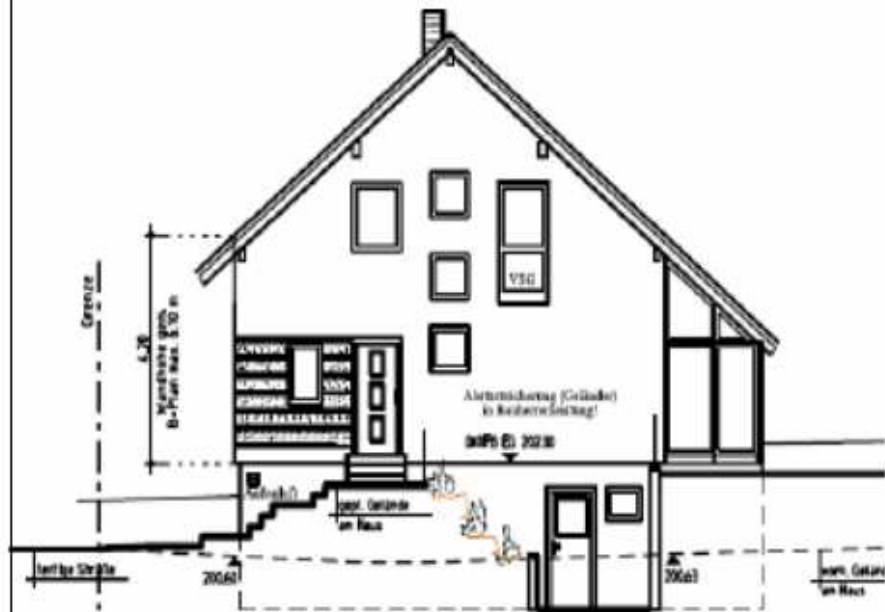
Vergabe der gesamten  
Tiefbau- und Außenarbeiten  
an die Firma N & H

Grundstücksfläche 7,12 m<sup>2</sup>



Fertig haus „Style“  
WU-Fertigbauteile

Fa. Fingerhaus  
Fa. Partnerbau



NORD-ANSICHT  
-ohne Garage-



SÜD-ANSICHT

Aushub der Baugrube und Entsorgung  
Herstellen Kiesfilterschicht  
Entwässerung / Drainage  
Rohrleitungsarbeiten Schmutzwasser, Regenwasser

Garagenfundamente  
Herstellen Kranstellplatz

Einfangen des gesamten Grundstückes  
Geländeniveau  
Herstellen einer Jura-Kalksandstein-Wand  
Anlegen Beetabgrenzung mit Jura-Kalksandstein

Terrassegrundbelag  
Lichthof

Hauseingangstreppe  
Kellerabgangstreppe







